

# Setting Up Your Computer

安装计算机 | 安裝電腦 | コンピュータのセットアップ | 컴퓨터 설치



**CAUTION:**  
Before you set up and operate your Dell™ computer, read and follow the safety instructions in your computer *Product Information Guide*.



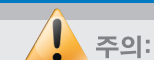
**警告:**  
安装并操作 Dell™ 计算机之前, 请阅读并遵循计算机《产品信息指南》中的安全说明。



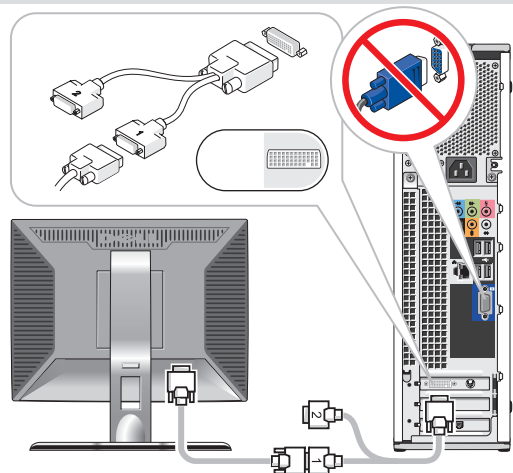
**警告:**  
安装和操作 Dell™ 电脑之前, 请阅读并按照电脑 *Product Information Guide* (产品资讯指南) 中的说明进行。



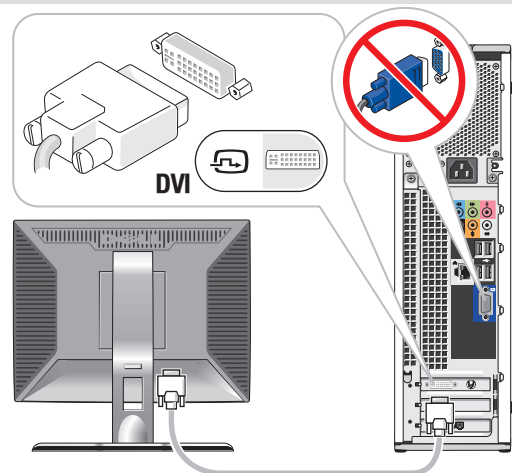
**警告:**  
Dell™ コンピュータをセットアップして操作する前に、『製品情報ガイド』の安全にお使いいただくための注意事項を読んで、これに従ってください。



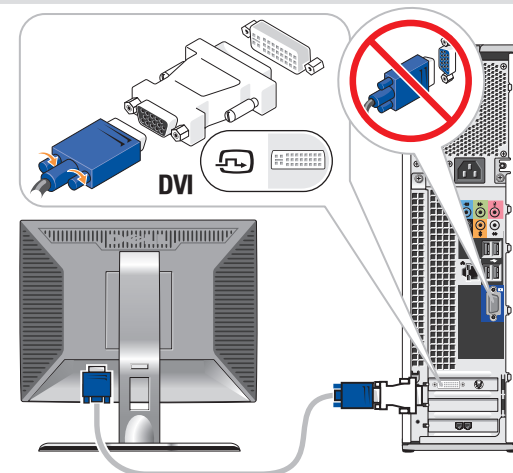
**주의:**  
Dell™ 컴퓨터를 설정하여 사용하기 전에 제품 정보 안내의 안전 지침을 참조하십시오.



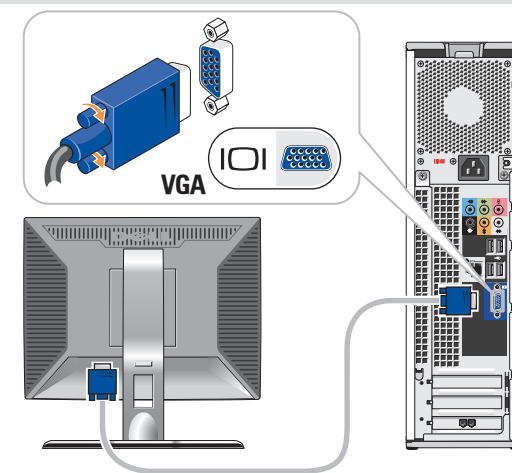
OR  
或  
或  
または  
OR



OR  
或  
或  
または  
OR

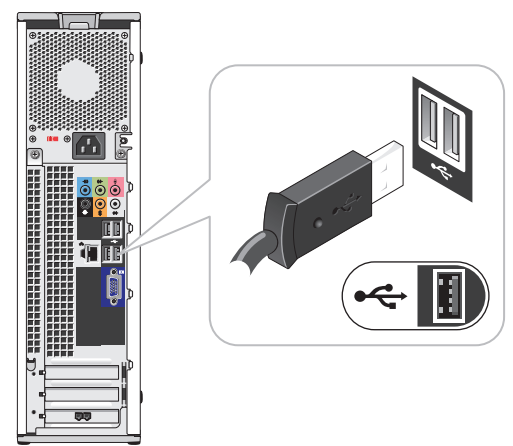


OR  
或  
或  
または  
OR



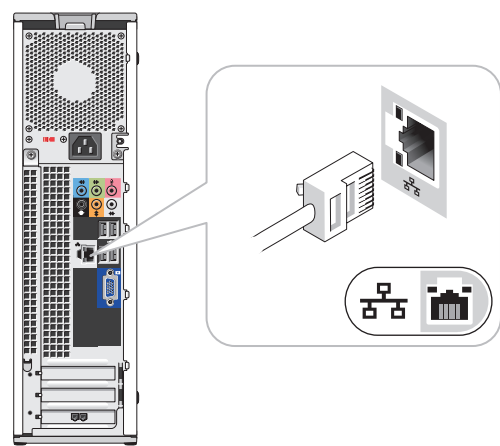
## 1 Connect the monitor using ONLY ONE of the following cables: the dual monitor Y-adaptor cable, the white DVI cable, or the blue VGA cable

仅使用以下电缆之一连接显示器: 双显示器 Y 型适配器电缆、白色 DVI 电缆或蓝色 VGA 电缆  
請僅使用以下一條電纜連接監視器: 雙監視器 Y 配接卡纜線、白色 DVI 纜線或藍色 VGA 纜線  
デュアルモニター Y アダプタケーブル、DVI ケーブル (白)、または VGA ケーブル (青) のうちいずれか 1 本のみを使用して、モニターを接続します  
다음 케이블 중 하나만 사용하여 모니터에 연결하십시오. 이중 모니터 Y 어댑터 케이블, 흰색 DVI 케이블 또는 청색 VGA 케이블



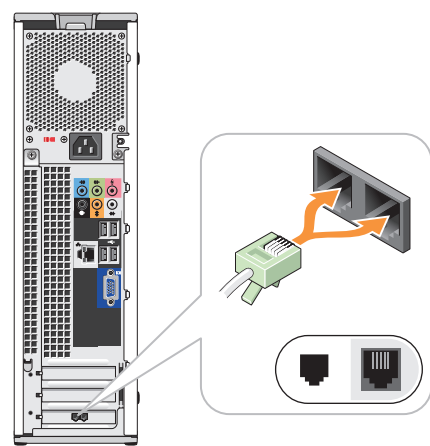
## 2 Connect the keyboard and mouse

连接键盘和鼠标  
連接鍵盤和滑鼠  
キーボードとマウスを接続します  
키보드 및 마우스를 연결하십시오



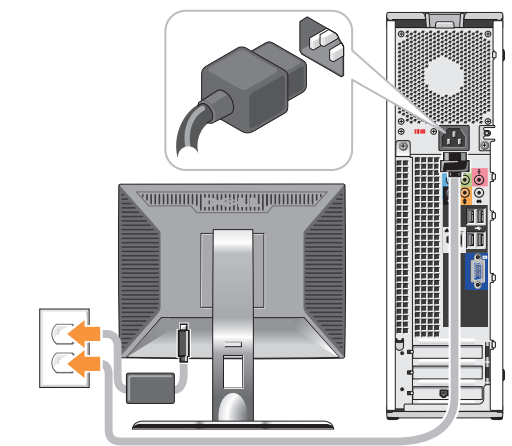
## 3 Connect to the network (cable not included)

连接网络 (不含电缆)  
連接網路 (不含纜線)  
ネットワークに接続します (ケーブルは別売り)  
네트워크를 연결하십시오 (케이블 포함 안됨)



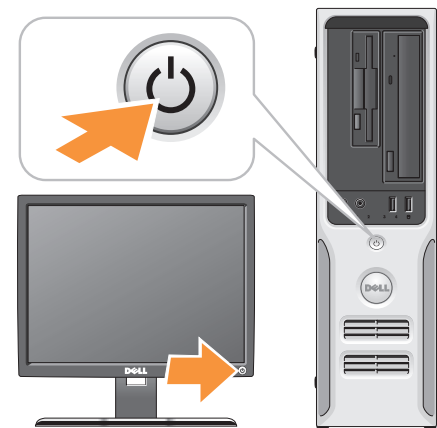
## 4 Connect the modem (optional) (telephone cable not included)

连接调制解调器 (可选, 不含电话线)  
連接數據機 (選購, 不含電話線)  
모뎀 (옵션) 을 연결합니다 (모뎀 케이블은 별売り)  
모뎀을 연결하십시오 (옵션, 전화 케이블 포함 안됨)



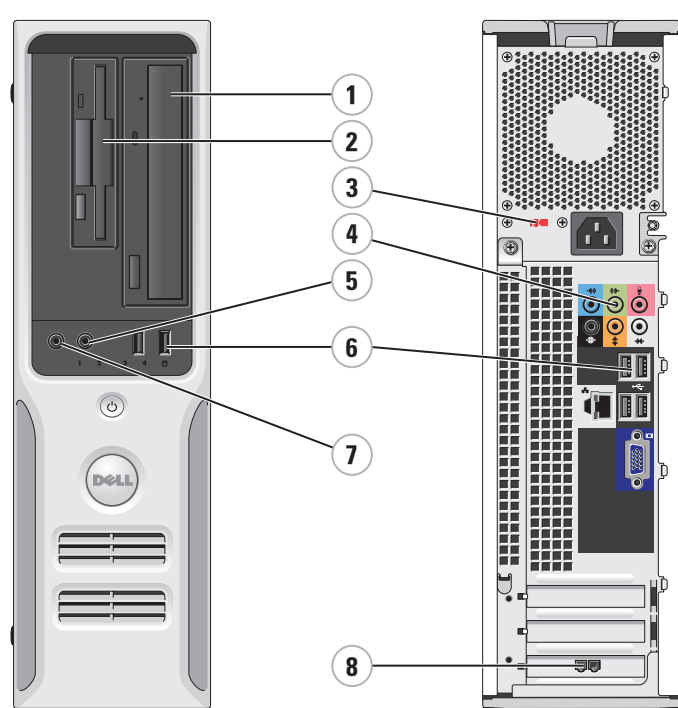
## 5 Connect the power cables

连接电源电缆  
連接電源線  
電源ケーブルを接続합니다  
전원 케이블을 연결하십시오



## 6 Press the power buttons

按电源按钮  
按電源按鈕  
電源ボタンを押します  
전원 단추 누르기



### System Features

1. optical drive
2. floppy drive (optional) or Media Card Reader (optional)
3. voltage selection switch
4. speaker connectors (6)
5. headphone connector
6. USB 2.0 connectors (6)
7. microphone connector
8. modem card (optional)

### 系统配置

1. 光盘驱动器
2. 软盘驱动器 (可选) 或介质卡阅读器 (可选)
3. 电压选择开关
4. 扬声器连接器 (6个)
5. 耳机连接器
6. USB 2.0 连接器 (6个)
7. 麦克风连接器
8. 调制解调器卡 (可选)

### 系統功能

1. 光碟機
2. 軟碟機 (選購) 或媒體讀卡機 (選購)
3. 電壓選擇開關
4. 喇叭接頭 (6)
5. 耳機插孔
6. USB 2.0 接頭 (6)
7. 麥克風插孔
8. 數據機卡 (選購)

### システムの機能

1. オプティカルドライブ
2. フロッピードライブ (オプション) またはメディアカードリーダー (オプション)
3. 電圧選択スイッチ
4. スピーカーコネクタ (6)
5. ヘッドフォンコネクタ
6. USB 2.0 コネクタ (6)
7. マイクコネクタ
8. モデムカード (オプション)

### 시스템 특징

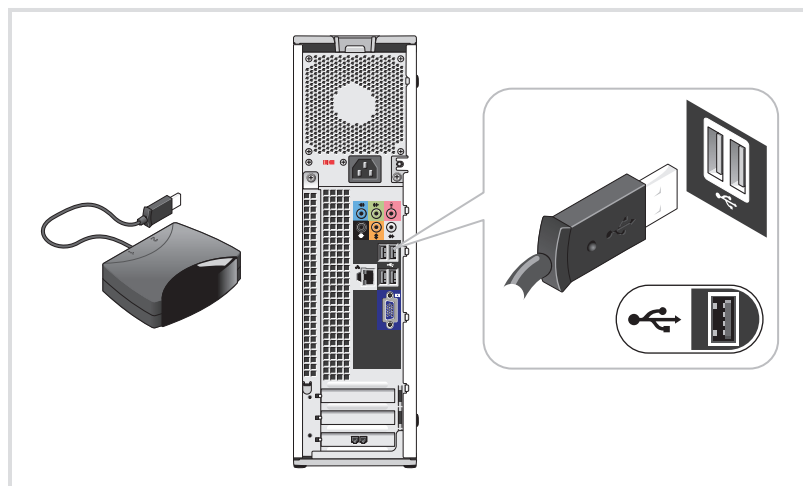
1. 광학 드라이브
2. 플로피 드라이브 (옵션) 또는 미디어 카드 리더 (옵션)
3. 전압 선택 스위치
4. 스피커 커넥터 (6)
5. 헤드폰 커넥터
6. USB 2.0 커넥터 (6)
7. 마이크 커넥터
8. 모뎀 카드 (옵션)



ORP336A01

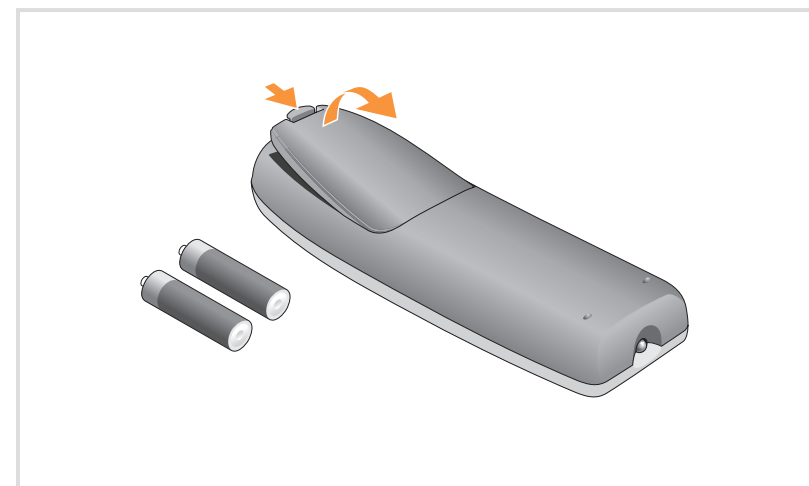
# What's Next?

下一步 | 後續動作 | 次のステップ | 다음 과정



## 7 Connect the sensor for the optional remote control

为可选遥控器连接传感器  
 連接選購遙控器的感應器  
 オプションのリモコンのセンサーを接続します  
 선택 사양 원격 제어용 센서를 연결하십시오



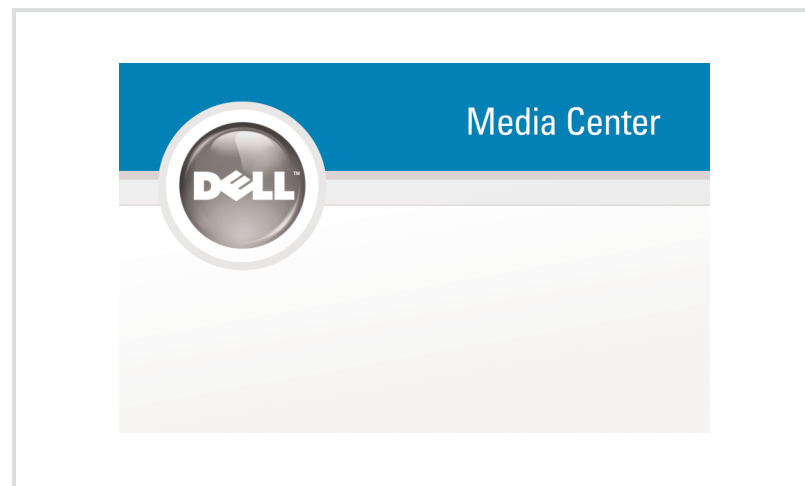
## 8 Install the batteries into the optional remote control

将电池安装到可选的遥控器中  
 安裝電池到選購的遙控器  
 オプションのリモコンにバッテリーを取り付けます  
 선택 사양 원격 제어용 센서를 연결하십시오



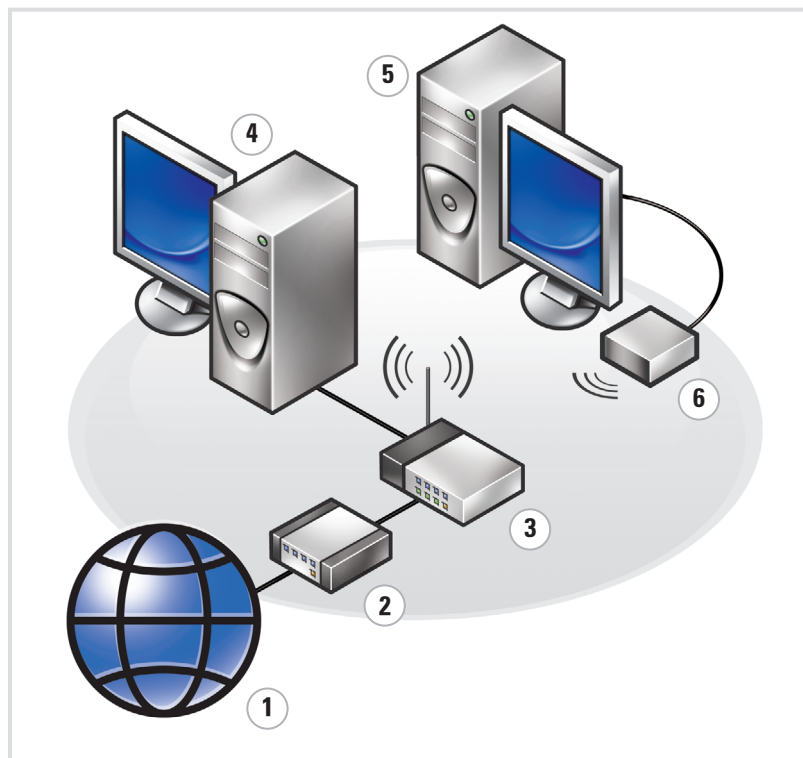
## 9 Launch the optional Media Center operating system

启动可选的 Media Center 操作系统  
 啟動選購的 Media Center 作業系統  
 オプションの Media Center OS を起動します  
 선택 사양 Media Center 운영 체제를 시작하십시오



## 10 See Media Center setup for optional TV tuner card

有关电视调谐器卡，请参阅 Media Center 安装程序  
 請參閱選購的電視微調器卡之 Media Center 安裝說明  
 Media Centerのセットアップで TV チューナーカードを確認します  
 선택 사양 TV 튜너 카드에 대한 Media Center 설치를 참조하십시오



### Wireless Network (Optional)

1. Internet service
2. Cable or DSL modem
3. Wireless router
4. Desktop computer with network adapter
5. Desktop computer with USB wireless adapter
6. USB wireless adapter

See your computer or router's documentation for more information on how to set up and use your wireless network.

### 无线网络（可选）

1. Internet 服务
2. 电缆或 DSL 调制解调器
3. 无线路由器
4. 带有网络适配器的台式计算机
5. 配备 USB 无线适配器的台式计算机
6. USB 无线适配器

有关如何安装和使用无线网络详情，请参阅计算机或路由器的说明文件。

### 無線網路（選購）

1. Internet 服務
2. 纜線或 DSL 數據機
3. 無線路由器
4. 配備網路配接卡的桌上型電腦
5. 配備 USB 無線配接卡的桌上型電腦
6. USB 無線配接卡

請參閱電腦或路由器的說明文件，以獲得更多有關如何設定和使用無線網路的資訊。

### ワイヤレスネットワーク (オプション)

1. インターネットサービス
2. ケーブルモデムまたはDSLモデム
3. ワイヤレスルーター
4. ネットワークアダプタ付きのデスクトップコンピュータ
5. USBワイヤレスアダプタが装備されたデスクトップコンピュータ
6. USBワイヤレスアダプタ

ワイヤレスネットワークのセットアップ方法と使い方の詳細については、お使いのコンピュータまたはルーターのマニュアルを参照してください。

### 무선 네트워크(옵션)

1. 인터넷 서비스
2. 케이블 또는 DSL 모뎀
3. 무선 라우터
4. 네트워크 어댑터가 장착된 데스크탑 컴퓨터
5. USB 무선 어댑터가 장착된 데스크탑 컴퓨터
6. USB 무선 어댑터

무선 네트워크 설정 및 사용 방법에 대한 자세한 내용은 컴퓨터 또는 라우터의 설명서를 참조하십시오.



### Finding Answers

For additional information about:

- Setup instructions, see your *Owner's Manual*
- Your computer, click **Start**, then click **Help and Support**

Support and educational tools are available at [support.dell.com](http://support.dell.com).

### 查找解决方案

附加信息：

- 有关安装的说明信息，请参阅《用户手册》。
- 有关计算机的附加信息，请单击 **Start** (开始)，然后单击 **Help and Support** (帮助和支持)。

[support.dell.com](http://support.dell.com) 网站上提供了支持和教学工具。

### 尋找答案

如需有關：

- 安裝說明的其他資訊，請參閱 *Owner's Manual*。
- 電腦的其他資訊，請按一下開始，然後按**說明和支援**。

支援與教育工具則可以透過 [support.dell.com](http://support.dell.com) 網站取得。

### サポート情報

追加情報の入手方法は次のとおりです。

- セットアップの手順については、『オーナーズマニュアル』を参照してください。
- コンピュータについては、スタートボタンをクリックし、ヘルプとサポートをクリックしてください。

サポートおよび教育ツールは [support.jp.dell.com](http://support.jp.dell.com) でご利用いただけます。

### 답변 찾기

설정 지침에 대한 추가 내용은

- 설정 지침 - 사용 설명서를 참조하십시오.
- 컴퓨터에 관한 정보 - 시작을 누른 다음 도움말 및 지원을 클릭하십시오.

[support.dell.com](http://support.dell.com) 에서 지원 및 교육 도구를 제공합니다.



Printed in Malaysia.

[www.dell.com](http://www.dell.com) | [support.dell.com](http://support.dell.com)

Information in this document is subject to change without notice.  
 © 2006-2007 Dell Inc. All rights reserved.

Reproduction in any manner whatsoever without the written permission of Dell Inc. is strictly forbidden.

Dell and the DELL logo are trademarks of Dell Inc. Dell disclaims any proprietary interest in the marks and names of others.

February 2007

本文件中的信息如有更改，恕不另行通知。  
 © 2006-2007 Dell Inc. 版权所有，翻印必究。

未经 Dell Inc. 书面许可，严禁以任何形式进行复制。

Dell 和 DELL 徽标是 Dell Inc. 的商标。Dell 对其它公司的商标和产品名称不拥有任何专利权。

2007年2月

本文件中的資訊如有變更，恕不另行通知。  
 © 2006-2007 Dell Inc. 版權所有。

未經 Dell Inc. 的書面許可，不准以任何形式進行複製。

Dell 與 DELL 標誌是 Dell Inc. 的商標。Dell 並不擁有其他公司商標及名稱的所有權。

2007年2月

ここに記載されている内容は予告なく変更されることがあります。  
 © 2006-2007 Dell Inc. All rights reserved.

Dell Inc. の書面による許可のない複製は、いかなる形態においても厳重に禁じられています。Dell および DELL ロゴは Dell Inc. の商標です。他社の商標や会社名は、一切 Dell に所属するものではありません。

Dell Inc. の書面による許可のない複製は、いかなる形態においても厳重に禁じられています。Dell および DELL ロゴは Dell Inc. の商標です。他社の商標や会社名は、一切 Dell に所属するものではありません。

2007年2月

본 설명서에 수록된 정보는 사전 통보 없이 변경될 수 있습니다.  
 © 2006-2007 Dell Inc. All rights reserved.

Dell Inc.의 사전 승인 없이 어떠한 경우에도 무단 복제하는 것을 엄격히 금합니다.

Dell 및 DELL 로고는 Dell Inc.의 상표이며, Dell은 다른 상표 및 상표명에 대한 어떠한 소유권도 없음을 알려드립니다.

2007년 2월